

**3校
合同**

伊勢原自動車学校
湘南平塚モータースクール
厚木中央自動車学校

イベント開催決定!

キャンペーン

イベント開催日 9/3日 9/17日 10/8日 **限定**

伊勢原校 湘南平塚校 厚木中央校

記念キャンペーンは上記3日間3校どの学校でも実施いたします

当日は仮申し込みと
なりますので **仮申し込み代 ¥5,000** をご用意下さい
受付時間はAM10:00~PM2:00までとなります 混雑が予想されますので、時間に余裕をもってお越し下さい。

普通車免許

厚木中央校
高速教習車



湘南平塚校
高速教習車



伊勢原校
高速教習車



イベント開催記念 パッケージプラン

スケジュールコース
通常価格 ¥22,000 (税込)が

追加料金のかからない! フリー(安心パック)
通常価格 ¥35,200 (税込)が

35歳
まで

通常価格 ¥57,200 (税込)が
→ **¥28,000 (税込) セットで半額に!!**

フリー(安心パック)とは...

追加料金がかからない
プラン

技能教習が
何時間オーバー
しても大丈夫!

技能検定が
失敗しても
大丈夫!

お勉強が
ちょっと
不安な方に!



免許なし 普通車AT (所持免許なし/原付免許の方) **¥358,710 (税込)**

▶ **割引適用後 教習料金 ¥330,110 (税込)**

免許あり 普通車AT 自動二輪免許所持の方 **¥288,860 (税込)**

▶ **割引適用後 教習料金 ¥260,260 (税込)**

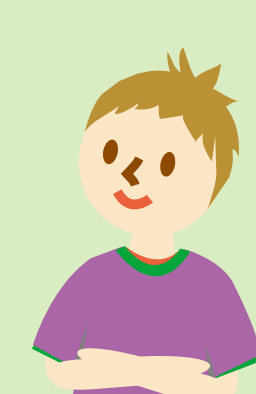
※自由練習は除きます。仮免学科試験の再試験料(1,700円)は必要となります。各校フリー選択時は、本申込時全額納入となります。
※仮免許申請代として2,850円(証紙代)がかかります。
※普通車MTの場合+13,200円(税込)当日キャンセル料/技能:2,200円、検定:厚木中央・湘南平塚/4,400円、伊勢原/2,200円
※全て1回の料金となります。写真は当校で撮影できます。(無料)◎高速教習は実車でを行います。

▲ **または** ▼

スケジュールコース 半額
通常価格 ¥22,000 (税込)が → **¥11,000 (税込)**

スケジュールコース とは...

お仕事や学校の都合に合わせた一括予約コース。
教習予定をおつくりしますので
技能・学科の予定が一目でわかります。



免許なし 普通車AT (所持免許なし/原付免許の方) **¥323,510 (税込)**

▶ **割引適用後 教習料金 ¥312,510 (税込)**

※超過した場合は別途追加料金がかかります。※仮免許申請代として2,850円(証紙代)がかかります。
※普通車MTの場合+13,200円(税込)

◎超過した場合の追加料金(税込) 技能・補修・自由練習料(1時間) 4,400円、再試験(検)料(仮免前効果測定2,750円、仮免学科試験1,700円、卒検前効果測定3,300円、修了検定7,700円、卒業検定8,800円)、当日キャンセル料/技能:2,200円、検定:厚木中央・湘南平塚/4,400円、伊勢原/2,200円※全て1回の料金となります。写真は当校で撮影できます。(無料)◎高速教習は実車でを行います。

※他のキャンペーン・割引(紹介・卒業生・学割)等の併用はできません。
※全ての車種で中途解約の場合、受講されていない料金に関しては返金いたします。
※ペーパードライバー教習はキャンペーン対象外です。
※普通車高速教習は実車になります。
※既に仮手続・手続後のご利用はできません。

湘南平塚モータースクール 厚木中央自動車学校

二輪免許 ¥10,000割引

二輪車免活応援中!!

二輪車免許は **らくらく**

土日倶楽部

人気の**土日**を事前にキープ!
卒業までスケジュール済みなので
予定に沿って通学するだけ!!



土日のお休みを利用して免許取得をお考えの方! **必見!!**

※更に平日夜間(18時以降)も通学可能な方に向けた《土日倶楽部+Plus》もございます!
※各種優待割引・他の割引・キャンペーンとの併用はできません。

らくらく土日倶楽部イベント割引 料金表

通常料金	割引後の料金
普通二輪車 MT (普通車免許なしの方) ¥193,160 (税込)	¥183,160 (税込)
普通二輪車 AT (普通車免許なしの方) ¥179,960 (税込)	¥169,960 (税込)
普通二輪車 MT (普通車免許所持の方) ¥124,960 (税込)	¥114,960 (税込)
普通二輪車 AT (普通車免許所持の方) ¥111,760 (税込)	¥101,760 (税込)
大型二輪車 MT (普通二輪免許所持の方) ¥126,060 (税込)	¥116,060 (税込)

◎超過した場合の追加料金(税込)・・・技能(1時間)普通二輪車/3,300円、大型二輪車/4,400円、卒検前効果測定料(普通二輪車/3,300円)、卒業検定料(普通二輪車/6,600円、大型二輪車/7,700円)、技能キャンセル料(普通二輪車・大型二輪車/2,200円)、検定キャンセル料(普通二輪車/2,750円、大型二輪車/3,850円)、自由練習料(普通二輪車/3,300円、大型二輪車/4,400円)※全て1回の料金となります。写真は当校にて無料でお撮り致します。